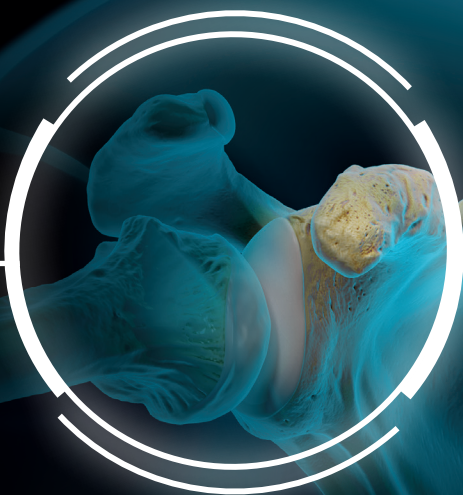


Les lésions de la coiffe des rotateurs

Vendredi 22 mars 2024 | Le Lab | Saint-Didier-au-Mont-d'Or

COURS FOCUS

- Se mettre dans les bonnes conditions
- Stratégies face aux lésions massives
- Ténodèse du long biceps



Instructeurs

Yves-Pierre Le Moulec | *Institut de l'Épaule* | Strasbourg

Nicolas Solignac | *Institut Médical Sport Santé* | Paris

Le Lab

Arthrex® 

Vendredi 22 mars 2024 | Le Lab | Saint-Didier-au-Mont-d'Or

08:00 - 08:15	Accueil des participants	
08:15 - 08:25	Présentation – Introduction de la journée	N. Didier*
08:25 - 08:35	Tour de table	
08:35 - 08:50	Présentation – La réparation de la coiffe des rotateurs : se mettre dans les bonnes conditions Ma technique	N. Solignac
08:50 - 09:00	Présentation – Ma technique de réparation de la coiffe des rotateurs : SutureBridge™ vs SpeedFix™	Y-P. Le Moulec
09:00 - 09:15	Discussion	
09:15 - 09:30	Présentation – Lésion massive de la coiffe : que faire lorsque les tendons ne reviennent pas ?	N. Solignac
09:30 - 09:45	Présentation – Lésion massive de la coiffe : la Polder Technique Prise en charge des coiffes irréparables	Y-P. Le Moulec
09:45 - 09:55	Discussion	
09:55 - 10:10	Présentation – Ma technique de ténodèse du long biceps : le Loop'N'Tack™	Y-P. Le Moulec
10:10 - 10:20	Présentation – Gamme de solutions Arthrex pour l'épaule	J. Arnoux*
10:20 - 10:35	Pause	
10:35 - 12:30	Workshop – Réparation de la coiffe des rotateurs Ténodèse du long biceps	
12:30 - 13:30	Déjeuner	
13:30 - 14:00	Questions ouvertes – Adapter le protocole postopératoire à la lésion La gestion de l'antalgie postopératoire	N. Solignac Y-P. Le Moulec
14:00 - 15:30	Workshop – Réparation de la coiffe des rotateurs Réparation de lésion large sur maquette	
15:30 - 15:45	Discussion & Debriefing	

Inscriptions

Le nombre de places est limité à 8 participants, c'est pourquoi il est primordial de réserver.

Pour valider l'inscription, une caution de 500€ TTC par personne est demandée (via une empreinte de Carte Bleue sur internet). Le participant sera redirigé sur la plate-forme de paiement sécurisé « Swiky » au moment de sa confirmation de participation.

La caution demandée ne sera débitée qu'en cas d'annulation tardive (cf : conditions d'annulations).

A noter : sans caution, l'inscription ne sera pas prise en compte par Arthrex. La société Arthrex prend en charge le transport jusqu'à Lyon, l'hébergement lorsque le programme le nécessite, les transferts en taxi et le déjeuner dans les locaux d'Arthrex. Les frais annexes sont à la charge du participant.

Pour des raisons de législation, Arthrex ne peut plus accorder d'hospitalité aux étudiants en formation initiale, tout participant pris en charge doit attester qu'il n'est pas étudiant au moment de l'hospitalité octroyée par l'Entreprise et certifier être inscrit au CNOM en tant que médecin.

Conditions d'annulation

- Pour une annulation 30 jours avant la date de l'événement, aucun frais ne sera prélevé.
- Pour une annulation entre 29 et 15 jours avant la date de l'événement, Arthrex prélèvera 50% de la caution.
- Pour une annulation moins de 15 jours avant la date de l'événement, Arthrex prélèvera 100% de la caution.
- Pour les étudiants en formation initiale, aucune hospitalité ne peut être prise en charge.

Informations pratiques

Vendredi 22 mars 2024

Business Park Lyon Monts d'Or
1, avenue Charles de Gaulle
69370 Saint-Didier-au-Mont-d'Or

*Intervenants Arthrex

Contact

Arthrex

Business Park Lyon Monts d'Or
1, avenue Charles de Gaulle
69370 Saint-Didier-au-Mont-d'Or

Tél. : +33 4 81 659 667

E-mail : medicaleducation@arthrex.fr

Le Lab

